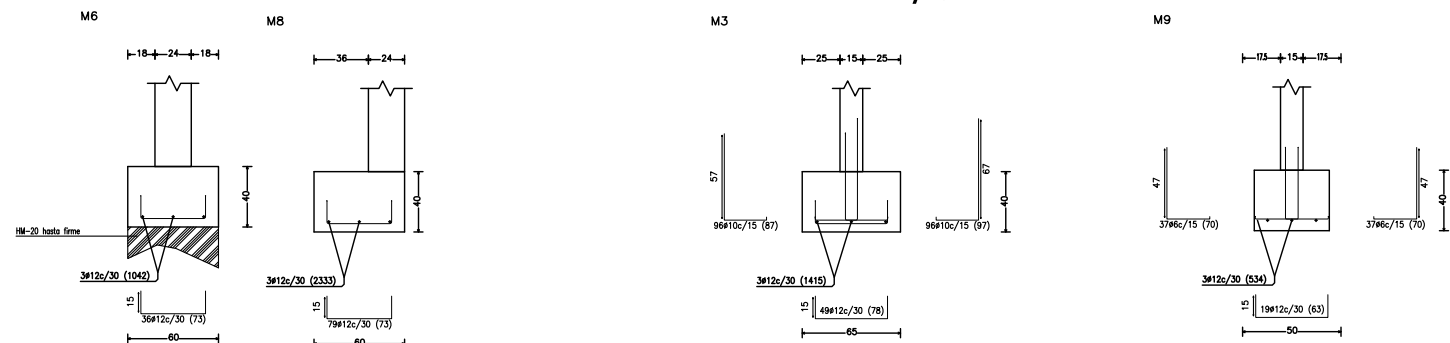


ZAPATAS E:1/50



RECUBRIMIENTOS

AMBIENTE	I	IIa	IIb
R.NOMINAL (mm.)	30	35	40

MATERIALES ESTRUCTURALES: ACERO Y FÁBRICA

DB-SE-F. FABRICAS.

PIEZAS CERÁMICAS PERFORADAS.

MÓDULO $M=7,5a$

RESISTENCIA CARACTERÍSTICA A LA COMPRESION

$$f_{ck} = 15,0 \text{ N/mm}^2$$
$$f_{ctk} = 2,5 \text{ N/mm}^2$$

CATEGORÍA DEL CONTROL DE FABRICACIÓN II

CATEGORÍA DE LA EJECUCIÓN C

COEFICIENTE PARCIAL DE SEGURIDAD PARA LA RESISTENCIA

$$\gamma = 3,0$$

DB-SE-A. ACERO.

ACERO LAMINADO (UNE 10025)

ACERO DE PERFILES HUECOS (UNE EN10219-1)

COEFICIENTES PARCIALES DE SEGURIDAD:

$$S275JR \quad f_{yk} = 275 \text{ N/mm}^2$$
$$S235JR \quad f_{yk} = 235 \text{ N/mm}^2$$

CLASIFICACION DEL MATERIAL FENOMENOS DE INESTABILIDAD

$$\gamma_{M0} = 1,05$$

$$\gamma_{M1} = 1,10$$

$$\text{RESISTENCIA ULTIMA}$$
$$\gamma_{M2} = 1,05$$

MATERIALES ESTRUCTURALES: ACERO Y FABRICA.

DB-SE-F. FABRICAS.			
PIEZAS CERAMICAS PERFORADAS.			
MORTERO M=7,5%			
RESISTENCIA CARACTERISTICA A LA COMPRESION			
CATEGORIA DEL CONTROL DE FABRICACION II			
CATEGORIA DE LA EJECUCION C			
COEFICIENTE PARCIAL DE SEGURIDAD PARA LA RESISTENCIA			
DB-SE-A. ACERO.			
ACERO LAMINADO (UNE EN 10025)			
ACERO DE PERFILES HUECOS (UNE EN10219-1)			
COEFICIENTES PARCIALES DE SEGURIDAD:			
PLASTIFICACION DEL MATERIAL FENOMENOS DE INESTABILIDAD			
RESISTENCIA ULTIMA			
γ _{ed} = 1,05		γ _{ed} = 1,10	γ _{ed} = 1,25
f _{yk} = 15,8 N/mm ²		f _{yk} = 275 N/mm ²	
f _{yk} = 7,5 N/mm ²		f _{yk} = 235 N/mm ²	
f _{yk} = 5,0 N/mm ²			
γ = 3,0			

MUROS HA-25 E: 1/50

Ver despiece de zapatas M3: Planta 1

Ver despiece de zapatas M9: Planta 1

