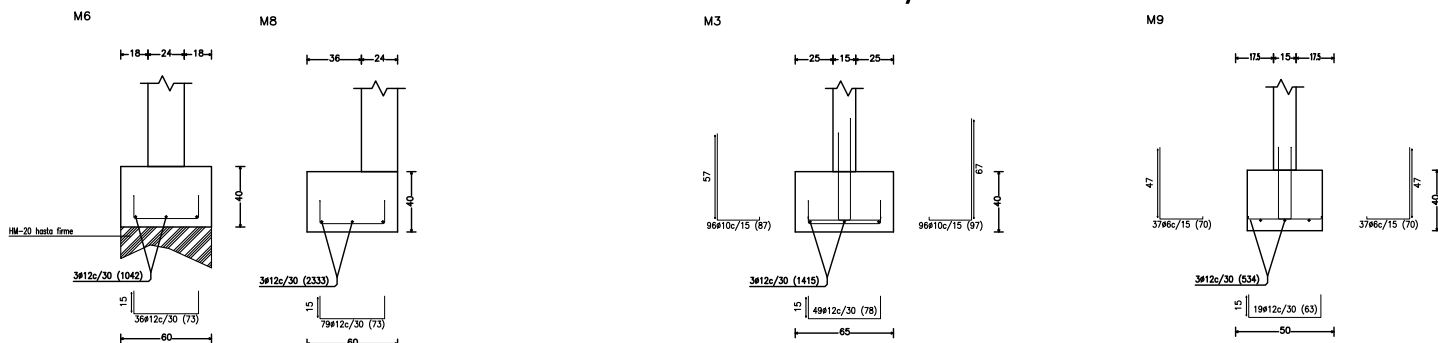


ZAPATAS E:1/50



RECUBRIMIENTOS

AMBIENTE	I	Ia	Ib
R.NOMINAL (mm.)	30	35	40

MATERIALES ESTRUCTURALES: ACERO Y FABRICA.

DB-SE-F. FABRICAS.		$f_c = 15.0 \text{ N/mm}^2$
PIEZAS CERAMICAS PERFORADAS.		$f_c = 7.5 \text{ N/mm}^2$
MORTERO M-7.5%		$\gamma = 3.0$
RESISTENCIA CARACTERISTICA A LA COMPRESION		
CATEGORIA DEL CONTRL. DE FABRICACION II		
CATEGORIA DE LA EJECUCION C		
COEFICIENTE PARCIAL DE SEGURIDAD PARA LA RESISTENCIA		
DB-SE-A. ACERO.		
ACERO LAMINADO (UNE EN 10025)		S275JR $f_y = 275 \text{ N/mm}^2$
ACERO DE PERFILES HUECOS (UNE EN10219-1)		S235JR $f_y = 235 \text{ N/mm}^2$
COEFICIENTES PARCIALES DE INESTABILIDAD		
PLASTIFICACION DEL MATERIAL FENOMENOS DE INESTABILIDAD		$\gamma_{M1} = 1.05$
RESISTENCIA ULTIMA		$\gamma_{M2} = 1.25$

MUROS HA-25
E: 1/50

Ver despiece de zapatas
M3: Planta 1

Ver despiece de zapatas
M9: Planta 1

